

Das Programm „PCE Loader“ ermöglicht dem Benutzer, über die RS-232 oder die USB Schnittstelle die aktuellste Betriebssoftware auf das Kraftmessgerät PCE-FB zu spielen.

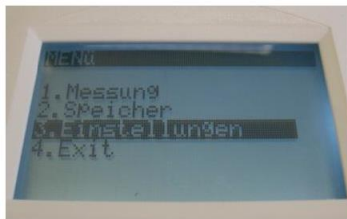
Dazu sollten folgende Schritte befolgt werden.

1. An das Kraftmessgerät sollte das Netzteil angeschlossen werden, um möglichen einen Datenverlust durch eine Stromunterversorgung zu verhindern.



2. Starten Sie das Kraftmessgerät mit Hilfe der „ON / OFF“ Taste, und gehen durch Drücken der „MENU“ Taste in das Menü – Einstellungen-Schnittstellen- RS-232 oder USB (je nachdem wie Sie das Gerät an den PC anbinden) und stellen die folgenden Einstellungen ein:

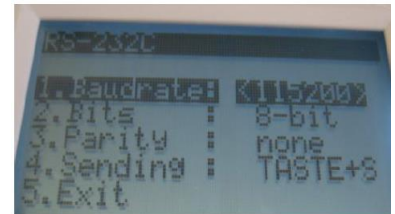
Baudrate: 115200 / Bits: 8 / Parity: none / Sending: Taste+S



1.



2.



3.

Nach den Einstellungen gehen Sie über „EXIT“ oder mit Hilfe der „UNIT/CLEAR“ Taste bis zum Menüpunkt „Einstellungen“ zurück. (Bild 2)

3. Nun verbinden Sie das Kraftmessgerät mit dem PC.

Je nachdem was Sie vorher eingestellt haben über die RS-232 der USB Schnittstelle .

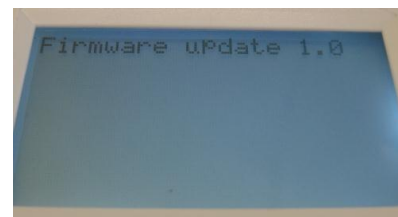
4. Nun müssen wir das Firmware-Update im Kraftmessgerät aktivieren. Dazu gehen Sie im Menüpunkt „Einstellungen“ auf die Funktion „Firmware-Update“ und bestätigen mit „JA“, Display zeigt (Bild 3)



1.



3.

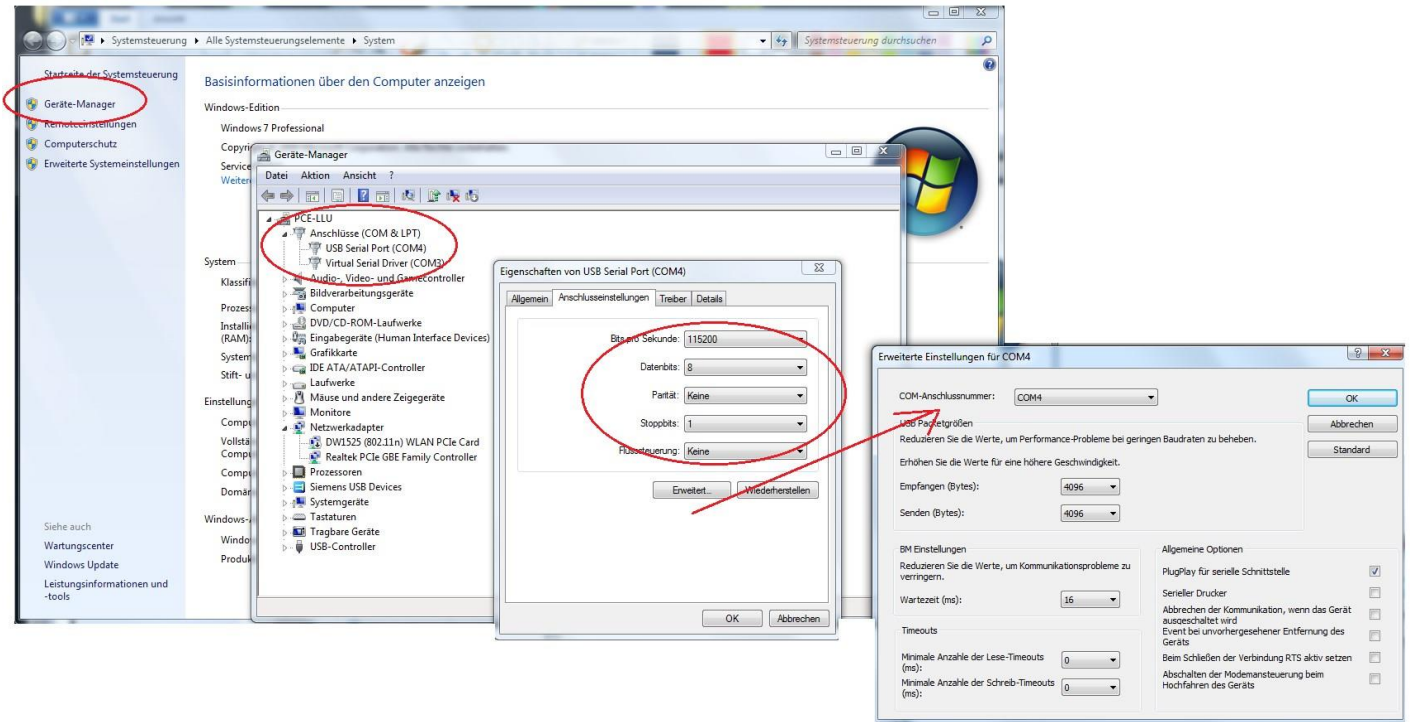


2.

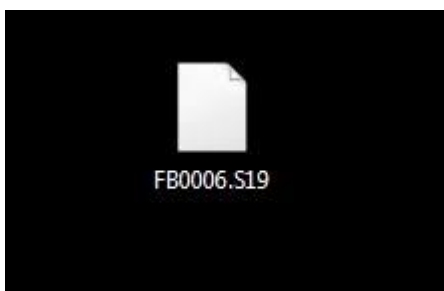
Nach den Einstellungen am Kraftmessgerät müssen Sie die PC Einstellungen überprüfen.

Dazu müssen Sie im Geräte-Manager unter Anschlüsse die Eigenschaften der Schnittstellen anpassen.

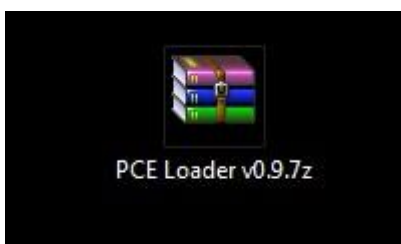
Sollte Ihr PC eine Schnittstelle doppelt belegen, so müssen Sie per Hand unter Erweiterte Einstellungen den COM Port zuweisen. Um in den Geräte-Manager zu gelangen, drücken Sie die „Windowstaste“ + „Pausetaste“.



Jetzt müssen die aktuelle Software z.B. die FB0006.S19 downloaden und auf Ihren PC z.B. Desktop legen.

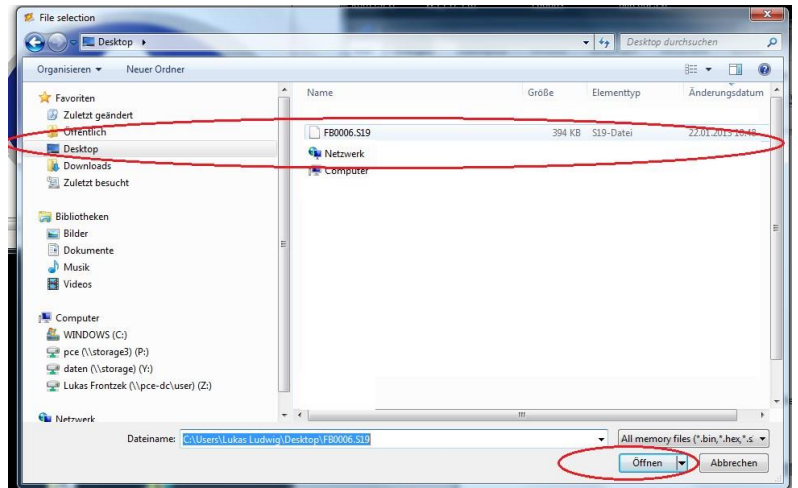


Nun öffnen Sie die Software „PCE Loader“.

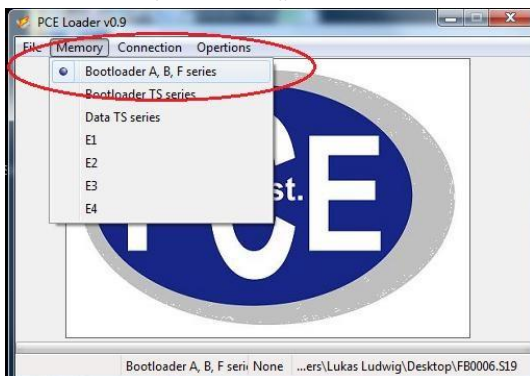


1. Starten die „PCE Loader.exe“ Software.

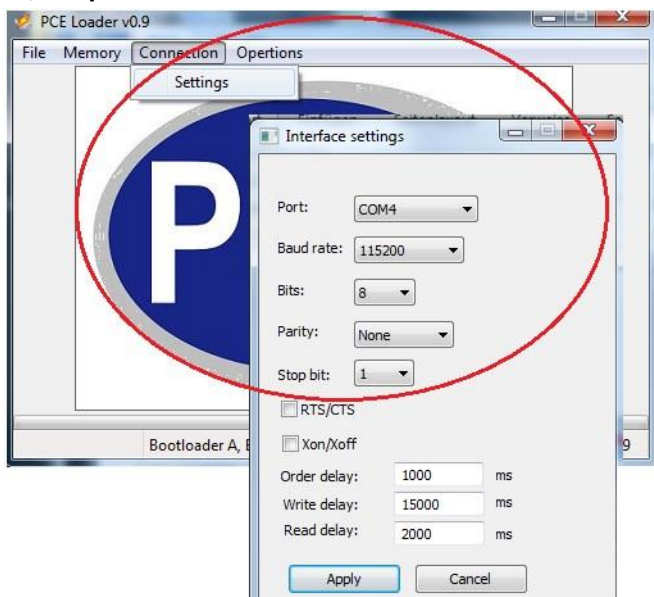
2. Gehen Sie unter „File“ – „Open“ und suchen Sie die aktuelle Software (im Beispiel die **FB0006-S19**)



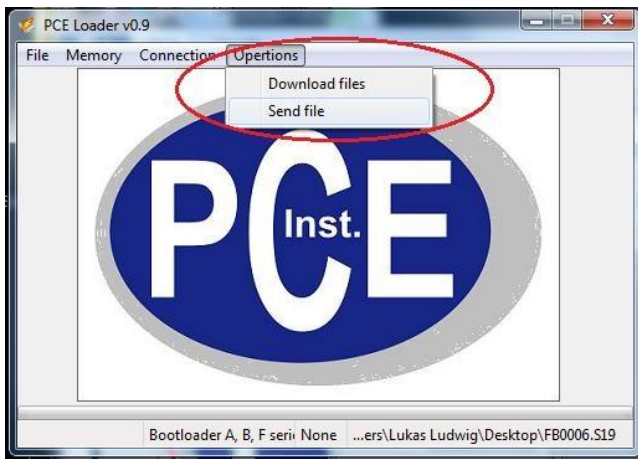
3. Prüfen Sie, ob unter „MEMORY“ der Punkt bei „Bootloader A, B, F series“ steht.



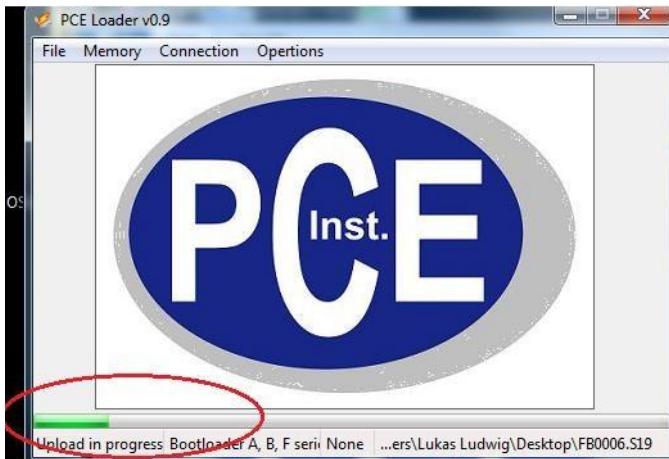
4. Gehen Sie nun unter „Connection“ – „Settings“ zu „Interface settings“ und stellen Sie die Parameter wie im Kraftmessgerät ein. Port (wird von der Software automatisch gesucht) / **Baudrate: 115200** / **Bits: 8** / **Parity: None** / **Stop bit: 1**



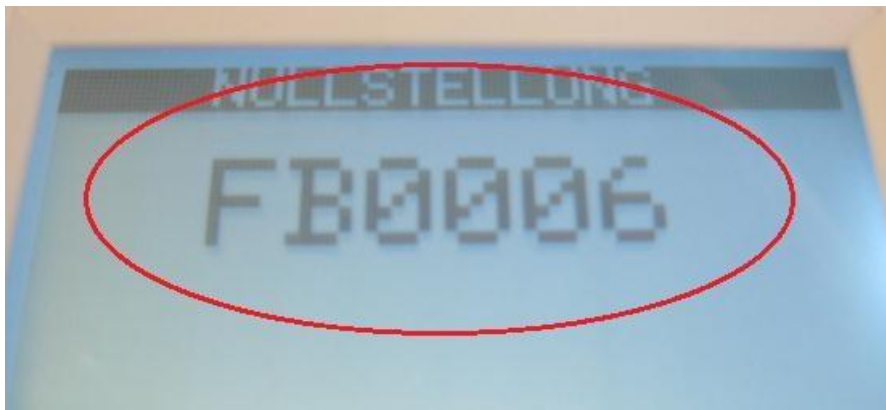
5. Wenn die Einstellungen stimmen, gehen Sie unter „Options“ und „Send file“



Nach einer kurzen Zeit wird ein Downloadbalken in der „PCE Loader“ Software erscheinen.



Nach dem Download startet das Kraftmessgerät neu. Die neue Softwareversion wird beim Starten im Display angezeigt.



“PCE Loader” allows the user to transfer the latest firmware to the PCE-FB force gauge via the RS-232 or USB interface.

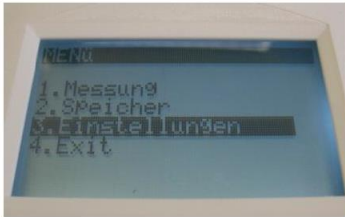
To do so, follow these steps.

1. Connect the force gauge to the mains adaptor to avoid data loss in case of a power shortage.



2. Start the force gauge by pressing the “ON/OFF” key and enter the menu by pressing the “MENU” key, then go to Einstellungen (Settings) – Schnittstellen (Interfaces) – RS-232 or USB (depending on how you choose to connect the meter to your computer) and make the following settings:

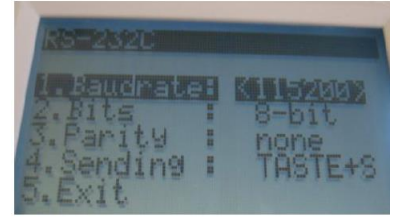
Baud rate: 115200 / Bits: 8 / Parity: none / Sending: Key+S



1.



2.

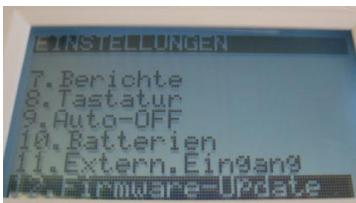


3.

After making these settings, go to “Exit” or use the „UNIT/CLEAR“ key to go back to the menu item “Einstellungen” (Settings), see fig. 2.

3. Now connect the force gauge to your computer, either via the RS-232 or the USB interface, depending on the setting you have made.

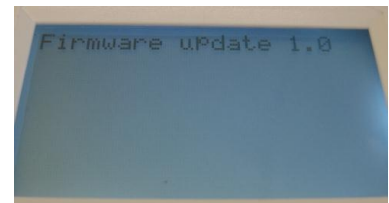
4. To activate the firmware update in the force gauge, go to the menu item „Einstellungen” (Settings), open „Firmware Update” and confirm by choosing “JA” (YES). The display will show what you see in image 3.



1.

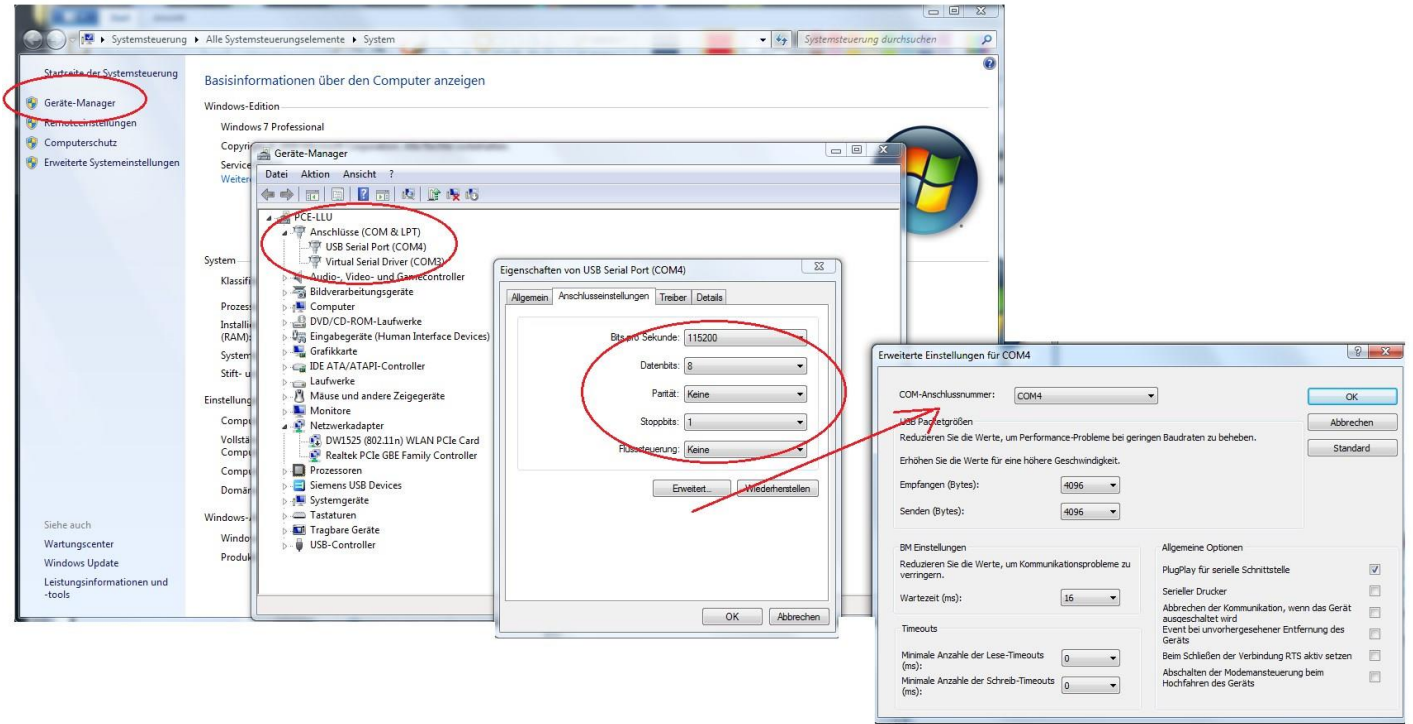


2.

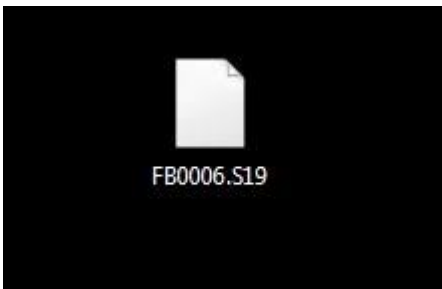


3.

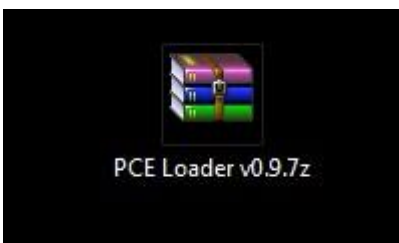
After setting up your force gauge, check the settings of your computer. Go to Device manager – Ports to set the features of your interface. If an interface is occupied twice, please go to Advanced Settings and assign the COM port manually. To enter the Device manager, press the Windows key + the Pause key.



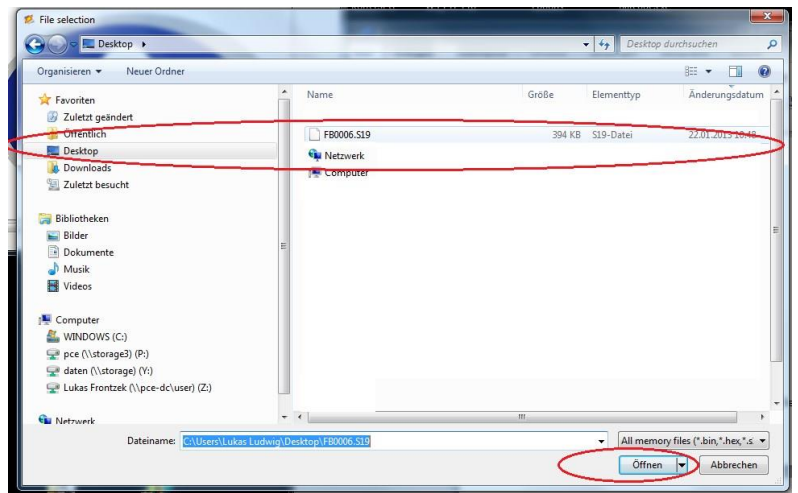
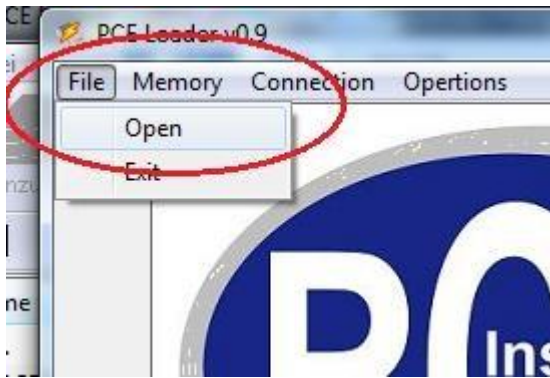
Now download the current software, e. g. the FB0006.S19 and save it, for example on your desktop.



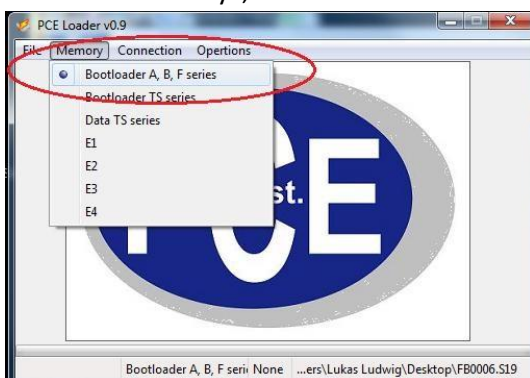
Now open the "PCE Loader".



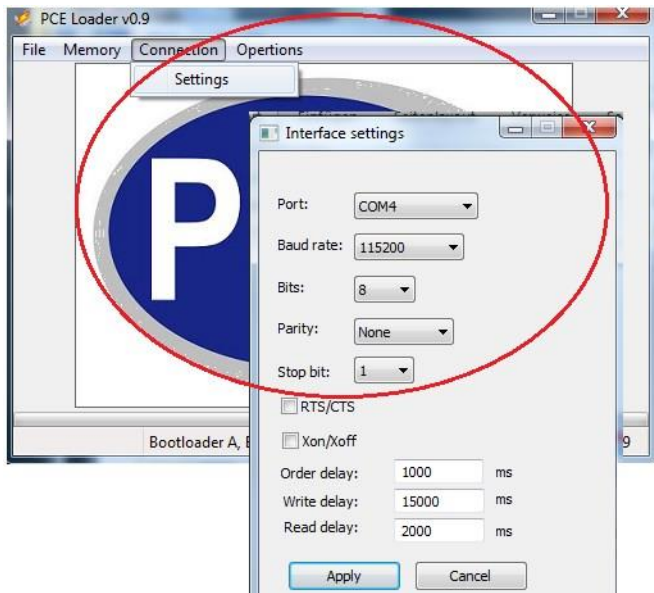
1. Start the "PCE Loader.exe".
2. Go to "File" – "Open" and find the current software (in the example, it is **FB0006-S19**).



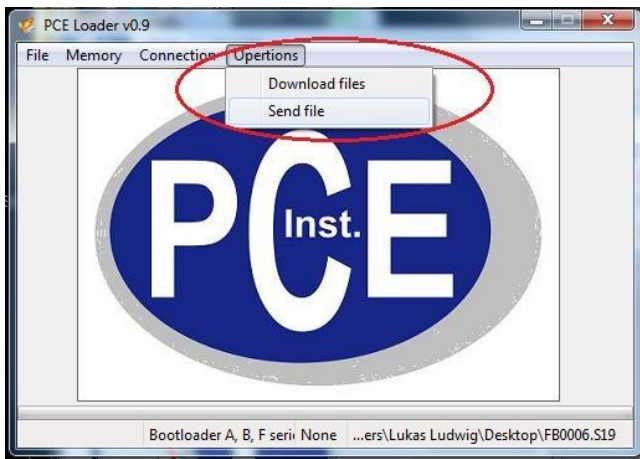
3. Under "Memory", check whether "Bootloader A, B, F series" is selected.



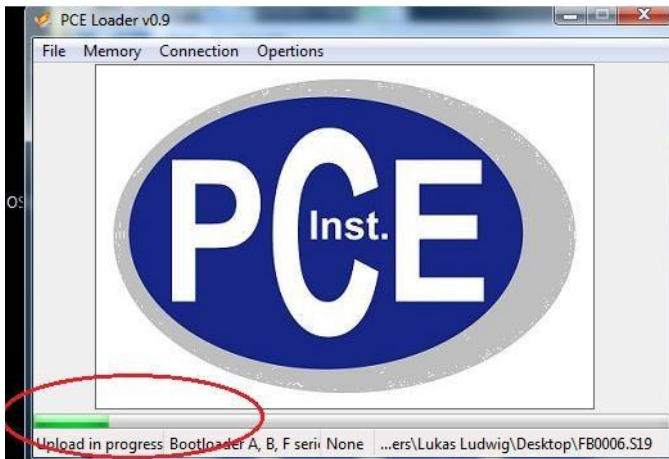
4. Go to "Connection" – "Settings" to enter the Interface settings and set the parameters as in the force gauge. Port (software will search for it automatically) / **Baud rate: 115200** / **Bits: 8** / **Parity: None** / **Stop bit: 1**



5. If the settings are correct, go to "Options" and "Send file"



After a short time, a download bar will appear in the “PCE Loader” software.



After the download, the force gauge will restart. The new software version will be displayed during start-up.

