

Die „PCE Loader“ Software ermöglicht dem Benutzer die aktuellste Betriebssoftware, auf das Kraftmessgerät PCE-FB über die RS-232 oder die USB Schnittstelle zu spielen.

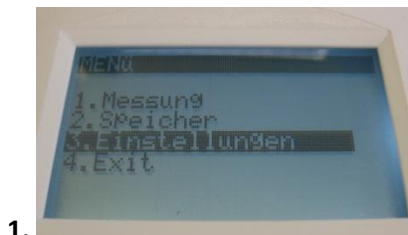
Dazu sollten Folgende Schritte befolgt werden.

1. An das Kraftmessgerät sollte das Netzteil angeschlossen werden, um möglichen einen Datenverlust durch eine Stromunterversorgung zu verhindern.

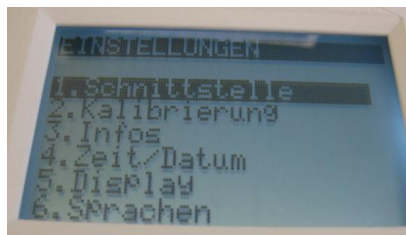


2. Starten Sie das Kraftmessgerät mit Hilfe der „ON / OFF“ Taste, und gehen durch Drücken der „MENU“ Taste in das Menü – Einstellungen-Schnittstellen- RS-232 oder USB (je nachdem wie Sie das Gerät an den PC anbinden) und stellen die folgenden Einstellungen ein:

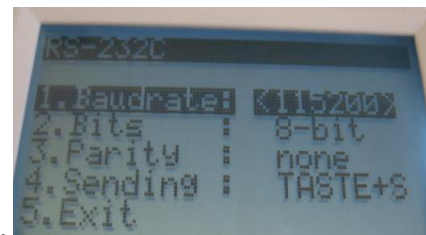
Baudrate: 115200 / Bits: 8 / Parity: none / Sending: Taste+S



1.



2.



3.

Nach den Einstellungen gehen Sie über „EXIT“ oder mit Hilfe der „UNIT/CLEAR“ Taste bis zum Menüpunkt „Einstellungen“ zurück. (Bild 2)

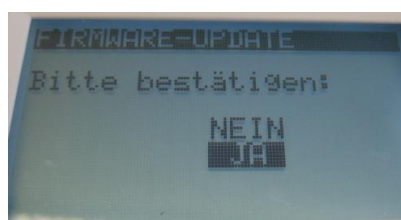
3. Nun verbinden Sie das Kraftmessgerät mit dem PC.

Je nachdem was Sie vorher eingestellt haben über die RS-232 der USB Schnittstelle .

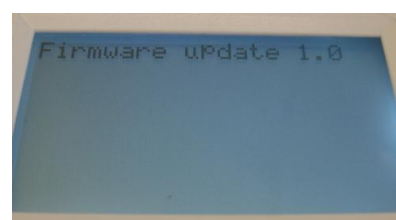
4. Nun müssen wir das Firmware-Update im Kraftmessgerät aktivieren. Dazu gehen Sie im Menüpunkt „Einstellungen“ auf die Funktion „Firmware-Update“ und bestätigen mit „JA“, Display zeigt (Bild 3)



1.

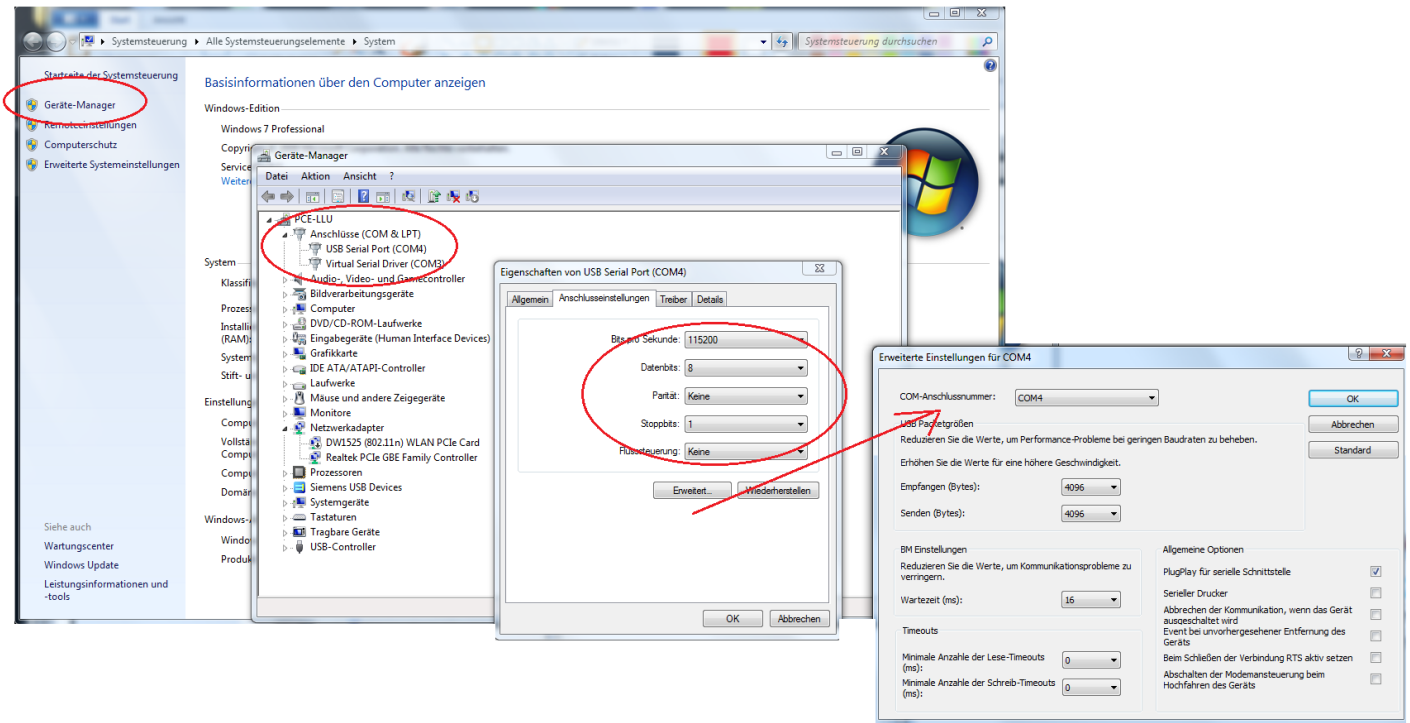


2.

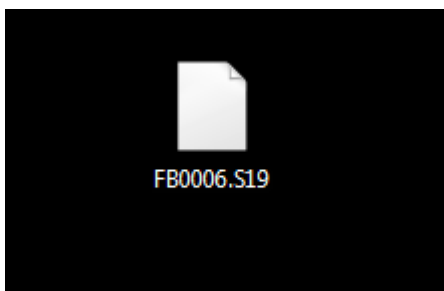


3.

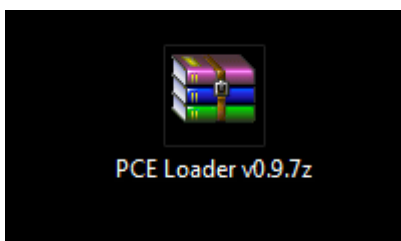
Nach den Einstellungen am Kraftmessgerät müssen Sie die PC Einstellungen überprüfen.
Dazu müssen Sie im Geräte-Manager unter Anschlüsse die Eigenschaften der Schnittstellen anpassen.
Sollte Ihr PCE eine Schnittstelle doppelt belegen so müssen Sie per Hand unter Erweiterte Einstellungen den COM Port zuweisen. Um in den Geräte-Manager zu gelangen drücken Sie die „Windowstaste“ + „Pausetaste“.



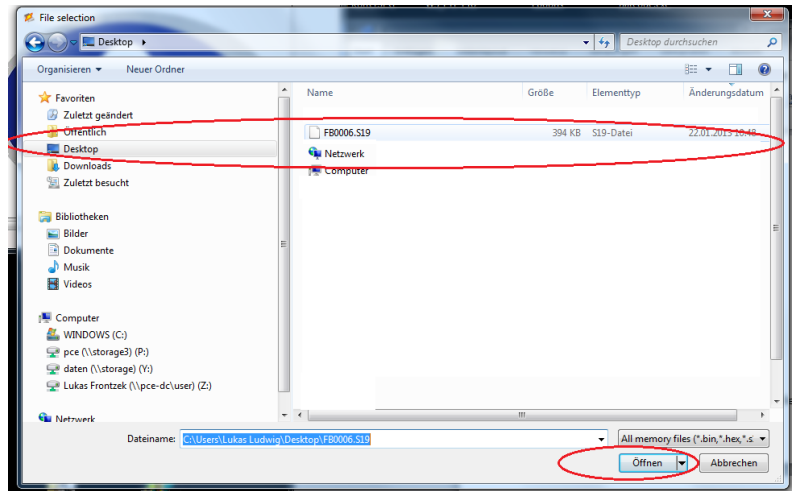
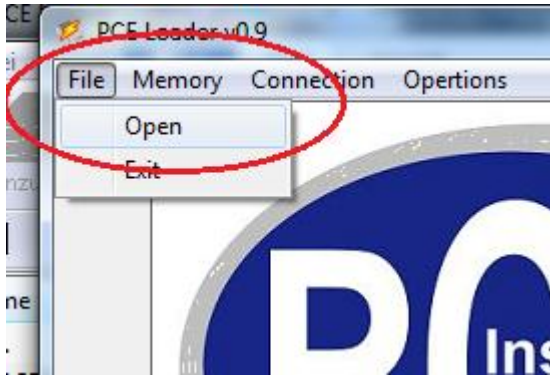
Jetzt müssen die aktuelle Software z.B. die FB0006.S19 downloaden und auf Ihren PC z.B. Desktop legen.



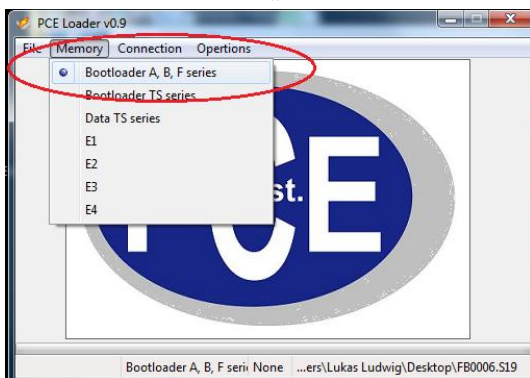
Nun öffnen Sie die Software „PCE Loader“.



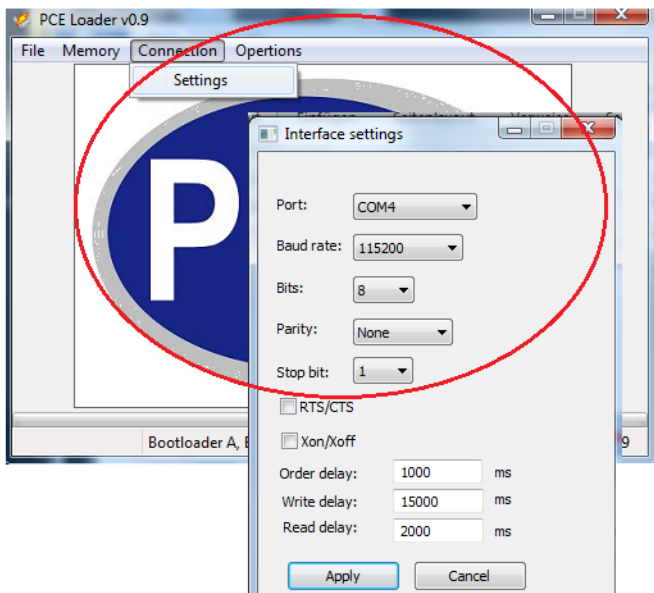
1. Starten die „PCE Loader.exe“ Software.
2. Gehen unter „File“ – „Open“ und suchen die aktuelle Software (im Beispiel die **FB0006-S19**)



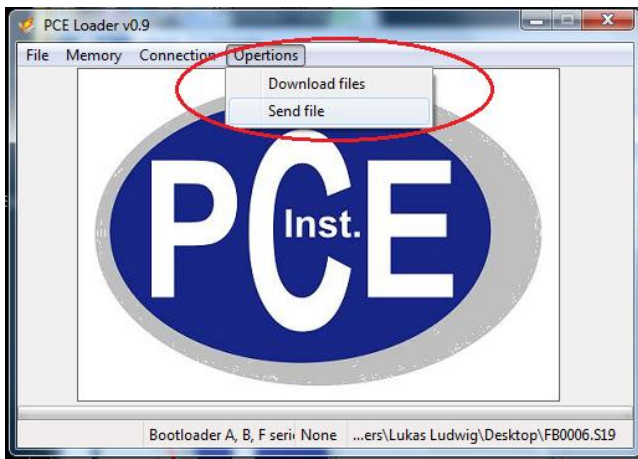
3. Prüfen Sie ob unter „MEMORY“ der Punkt bei „Bootloader A, B, F series“ steht.



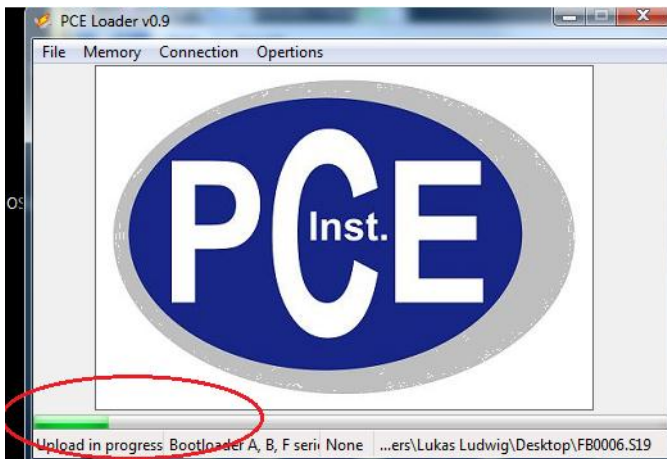
4. Gehen Sie nun unter „Connection“ – „Settings“ Interface settings und stellen Parameter wie im Kraftmessgerät ein. Port (wird von der Software automatisch gesucht) / **Baudrate: 115200** / **Bits: 8** / **Parity: None** / **Stop bit: 1**



5. Wenn die Einstellungen stimmen gehen Sie unter „Opertions“ und „Send file“



Nach einer kurzen Zeit wird ein Downloadbalken in der „PCE Loader“ Software erscheinen.



Nach dem Download startet das Kraftmessgerät neu. Die neue Softwareversion wird beim starten im Display angezeigt.

